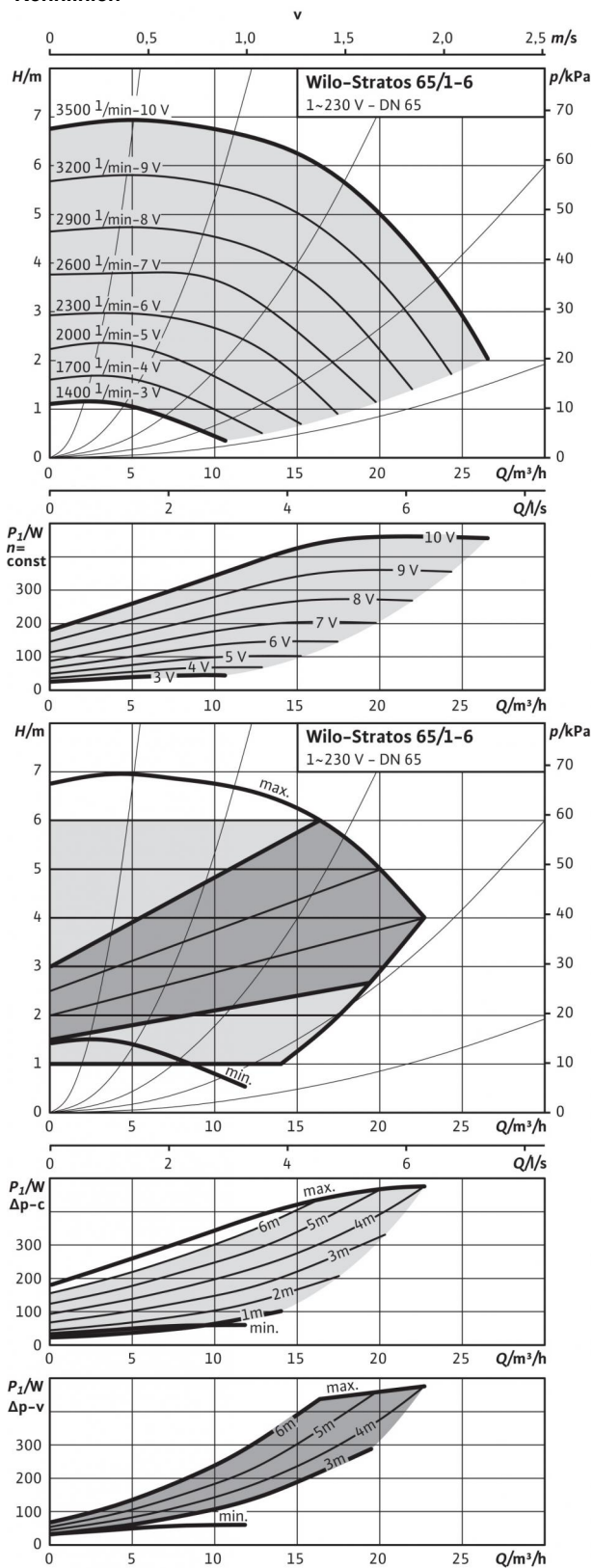


Datenblatt: Stratos 65/1-6

Kennlinien



Zulässige Fördermedien (andere Medien auf Anfrage)

Heizungswasser (gemäß VDI 2035)

Wasser-Glykol-Gemische (max. 1:1; ab 20 % Beimischung sind die Förderdaten zu überprüfen)

Zulässiger Einsatzbereich

Temperaturbereich bei max. Umgebungstemperatur +40 °C

Maximal zulässiger Betriebsdruck P_{max}

•
•

-10...+110 °C
6/10 bar

Rohranschlüsse

Flansch

Nennweite Flansch

Baulänge l_0

Kombiflansch PN6/10 (Flansch PN 16 nach EN 1092-2)
DN 65
280 mm

Motor/Elektronik

Energieeffizienzindex (EEI)

Störaussendung

Störfestigkeit

Drehzahlregelung

Schutzart

Isolationsklasse

Netzanschluss

Motormennleistung P_2

Drehzahl n

Leistungsaufnahme P_1

Stromaufnahme I

Motorschutz

Kabelverschraubung PG

≤ 0,20
EN 61800-3:2004+A1:2012 / Wohnbereich (C1)
EN 61800-3:2004+A1:2012 / industrial environment (C2)
Frequenzrichter
IP X4D
F
1~230 V, 50/60 Hz
400,00 W
1400 - 3500 1/min
25 - 490 W
0,20 - 2,15 A
integriert
1x7/1x9/1x13,5

Werkstoffe

Pumpengehäuse

Laufrad

Pumpenwelle

Lager

Grauguss (EN-GJL-250)
Kunststoff (PPS - 40% GF)
Edelstahl (X30Cr13/X46Cr13)
Kohle, metallimprägniert

Mindestzulaufhöhe am Saugstutzen zur Vermeidung von Kavitation bei Wasser-Fördertemperatur

Mindestzulaufhöhe bei 50 / 95 / 110 °C

5 / 12 / 18 m

Bestellinformationen

Fabrikat

Typ

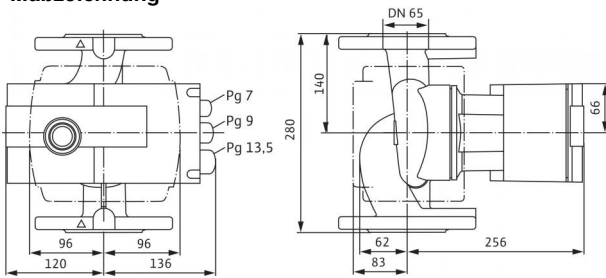
Art.-Nr.

Gewicht netto ca. m

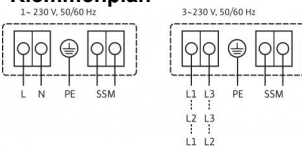
Wilo
Stratos 65/1-6
2136711
15,9 kg

Datenblatt: Stratos 65/1-6

Maßzeichnung



Klemmenplan



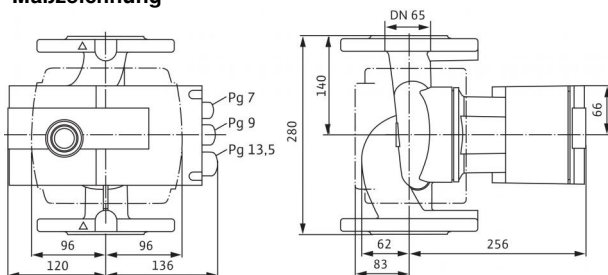
SSM:

Sammelstörmeldung

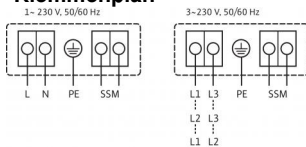
(Öffner nach VDI 3814,
Belastbarkeit 1 A, 250 V ~)

Datenblatt: Stratos 65/1-6

Maßzeichnung



Klemmenplan



SSM:

Sammelstörmeldung

(Öffner nach VDI 3814,
Belastbarkeit 1 A, 250 V ~)

Zulässige Fördermedien (andere Medien auf Anfrage)

Heizungswasser (gemäß VDI 2035)

Wasser-Glykol-Gemische (max. 1:1; ab 20 %
Beimischung sind die Förderdaten zu überprüfen)

Zulässiger Einsatzbereich

Temperaturbereich bei max. Umgebungstemperatur
+40 °C

-10...+110 °C

Maximal zulässiger Betriebsdruck P_{max}

16 bar

Rohranschlüsse

Nennweite Flansch

DN 65

Baulänge l_0

280 mm

Motor/Elektronik

Energieeffizienzindex (EEI)

≤ 0,20

Störaussendung

EN 61800-3:2004+A1:2012 /
Wohnbereich (C1)

Störfestigkeit

EN 61800-3:2004+A1:2012 /industrial
environment (C2)

Drehzahlregelung

Frequenzumrichter

Schutzart

IP X4D

Isolationsklasse

F

Netzanschluss

1~230 V, 50/60 Hz

Motormenleistung P_2

400,00 W

Drehzahl n

1400 - 3500 1/min

Leistungsaufnahme P_1

25 - 490 W

Stromaufnahme I

0,20 - 2,15 A

Motorschutz

integriert

Kabelverschraubung PG

1x7/1x9/1x13,5

Werkstoffe

Pumpengehäuse

Grauguss (EN-GJL-250)

Lauftrad

Kunststoff (PPS - 40% GF)

Pumpenwelle

Edelstahl (X30Cr13/X46Cr13)

Lager

Kohle, metallimprägniert

Mindestzulaufhöhe am Saugstutzen zur Vermeidung von Kavitation bei Wasser- Fördertemperatur

Mindestzulaufhöhe bei 50 / 95 / 110 °C

5 / 12 / 18 m

Bestellinformationen

Fabrikat

Wilo

Typ

Stratos 65/1-6

Art.-Nr.

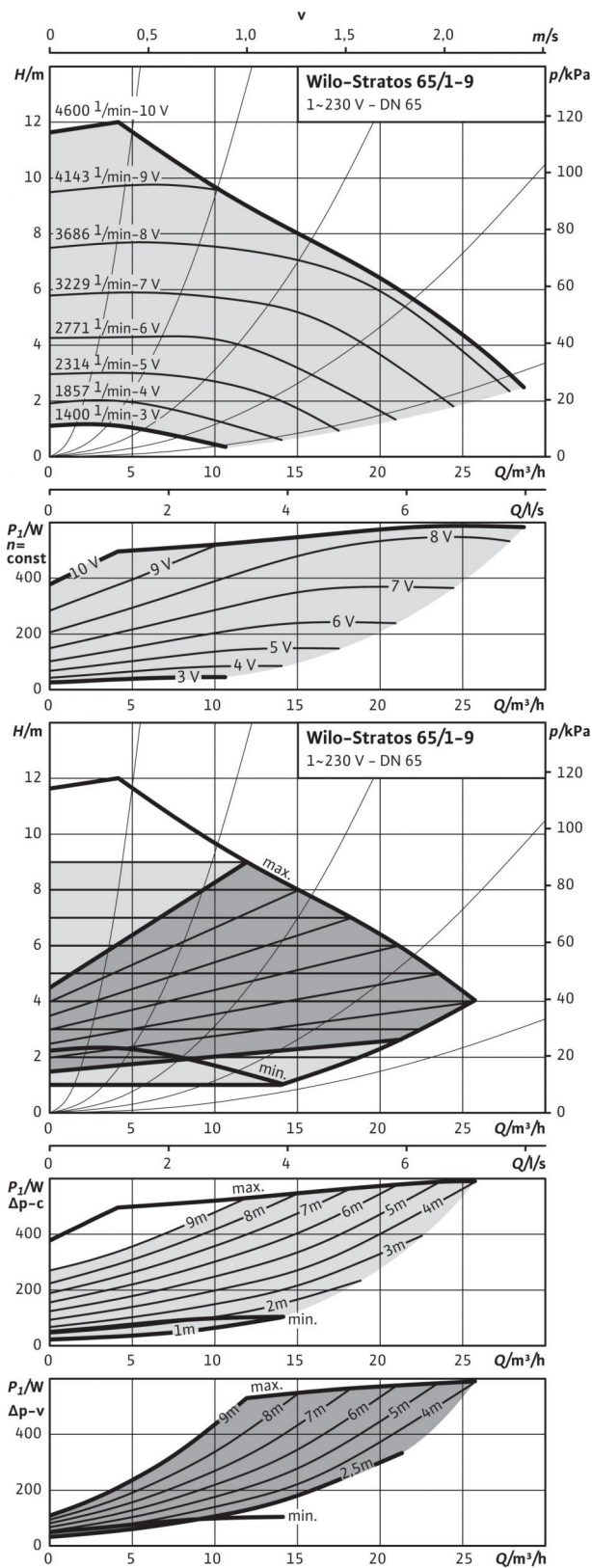
2163187

Gewicht netto ca. m

15,8 kg

Datenblatt: Stratos 65/1-9

Kennlinien



Zulässige Fördermedien (andere Medien auf Anfrage)

Heizungswasser (gemäß VDI 2035)

Wasser-Glykol-Gemische (max. 1:1; ab 20 % Beimischung sind die Förderdaten zu überprüfen)

Zulässiger Einsatzbereich

Temperaturbereich bei max. Umgebungstemperatur +40 °C

-10...+110 °C

Maximal zulässiger Betriebsdruck P_{max}

6/10 bar

Rohranschlüsse

Flansch

Kombiflansch PN6/10 (Flansch PN 16 nach EN 1092-2)

Nennweite Flansch

DN 65

Baulänge l₀

280 mm

Motor/Elektronik

Energieeffizienzindex (EEI)

≤ 0,20

Störaussendung

EN 61800-3:2004+A1:2012 / Wohnbereich (C1)

Störfestigkeit

EN 61800-3:2004+A1:2012 / industrial environment (C2)

Drehzahlregelung

Frequenzrichter

Schutzart

IP X4D

Isolationsklasse

F

Netzanschluss

1~230 V, 50/60 Hz

Motormennleistung P₂

500,00 W

Drehzahl n

1400 - 4600 1/min

Leistungsaufnahme P₁

25 - 590 W

Stromaufnahme I

0,20 - 2,60 A

Motorschutz

integriert

Kabelverschraubung PG

1x7/1x9/1x13,5

Werkstoffe

Pumpengehäuse

Grauguss (EN-GJL-250)

Laufrad

Kunststoff (PPS - 40% GF)

Pumpenwelle

Edelstahl (X30Cr13/X46Cr13)

Lager

Kohle, metallimprägniert

Mindestzulaufhöhe am Saugstutzen zur Vermeidung von Kavitation bei Wasser-Fördertemperatur

Mindestzulaufhöhe bei 50 / 95 / 110 °C

5 / 12 / 18 m

Bestellinformationen

Fabrikat

Wilo

Typ

Stratos 65/1-9

Art.-Nr.

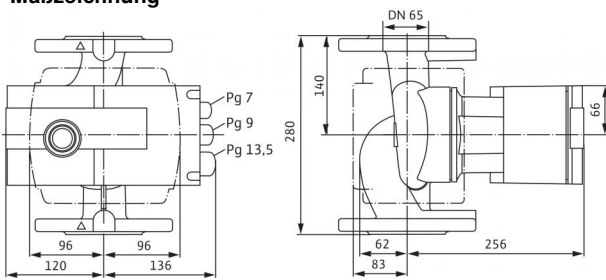
2095505

Gewicht netto ca. m

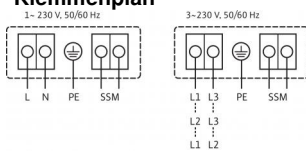
18 kg

Datenblatt: Stratos 65/1-9

Maßzeichnung



Klemmenplan



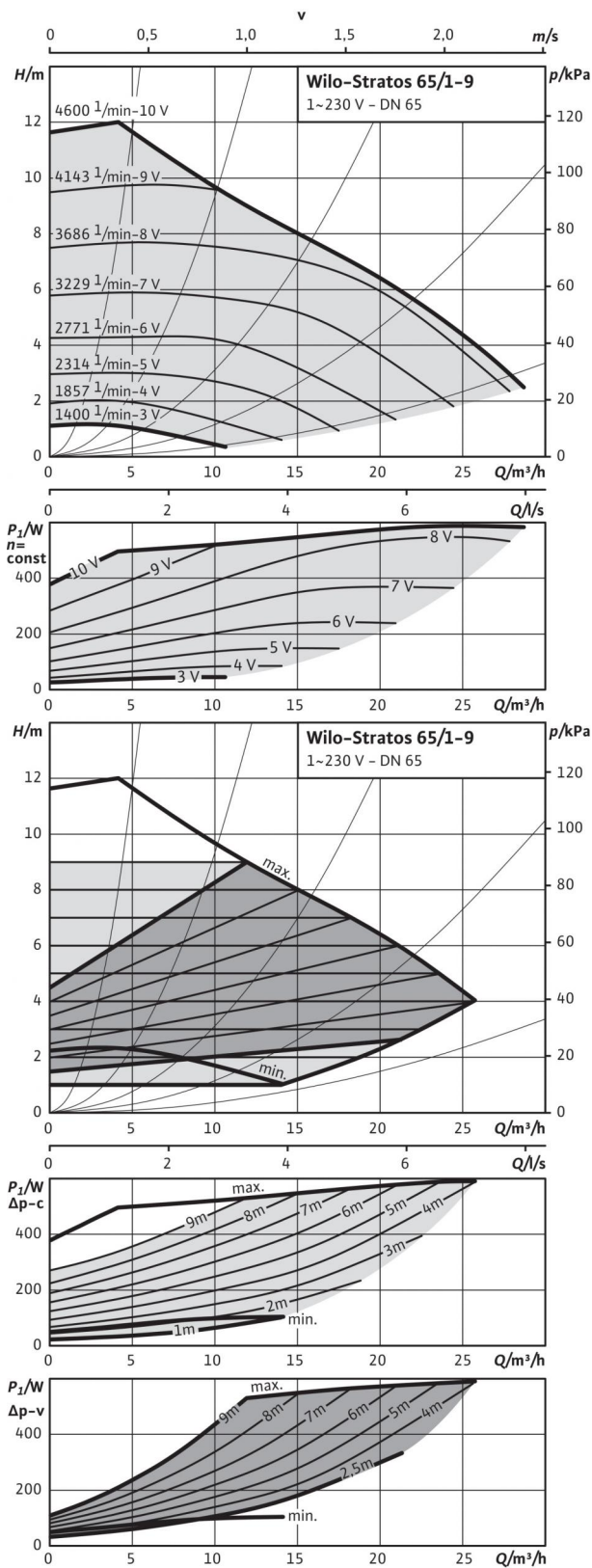
SSM:

Sammelstörmeldung

(Öffner nach VDI 3814,
Belastbarkeit 1 A, 250 V ~)

Datenblatt: Stratos 65/1-9

Kennlinien



Zulässige Fördermedien (andere Medien auf Anfrage)

Heizungswasser (gemäß VDI 2035)

Wasser-Glykol-Gemische (max. 1:1; ab 20 % Beimischung sind die Förderdaten zu überprüfen)

Zulässiger Einsatzbereich

Temperaturbereich bei max. Umgebungstemperatur +40 °C

Maximal zulässiger Betriebsdruck P_{max}

-10...+110 °C

16 bar

Rohranschlüsse

Nennweite Flansch

Baulänge l_0

DN 65

280 mm

Motor/Elektronik

Energieeffizienzindex (EEI)

Störaussendung

Störfestigkeit

Drehzahlregelung

Schutzart

Isolationsklasse

Netzanschluss

Motornennleistung P_2

Drehzahl n

Leistungsaufnahme P_1

Stromaufnahme I

Motorschutz

Kabelverschraubung PG

≤ 0,20

EN 61800-3:2004+A1:2012 / Wohnbereich (C1)

EN 61800-3:2004+A1:2012 / industrial environment (C2)

Frequenzrichter

IP X4D

F

1-230 V, 50/60 Hz

500,00 W

1400 - 4600 1/min

25 - 590 W

0,20 - 2,60 A

integriert

1x7/1x9/1x13,5

Werkstoffe

Pumpengehäuse

Laufrad

Pumpenwelle

Lager

Grauguss (EN-GJL-250)

Kunststoff (PPS - 40% GF)

Edelstahl (X30Cr13/X46Cr13)

Kohle, metallimprägniert

Mindestzulaufhöhe am Saugstutzen zur Vermeidung von Kavitation bei Wasser-Fördertemperatur

Mindestzulaufhöhe bei 50 / 95 / 110 °C

5 / 12 / 18 m

Bestellinformationen

Fabrikat

Typ

Art.-Nr.

Gewicht netto ca. m

Wilo

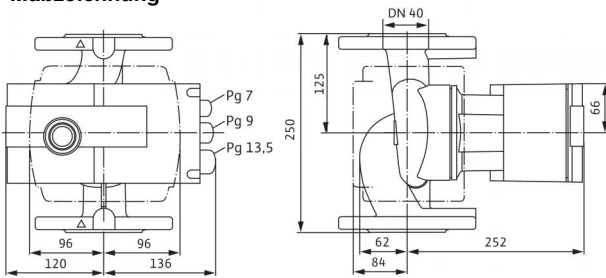
Stratos 65/1-9

2069362

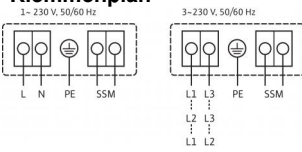
18 kg

Datenblatt: Stratos 65/1-9

Maßzeichnung



Klemmenplan



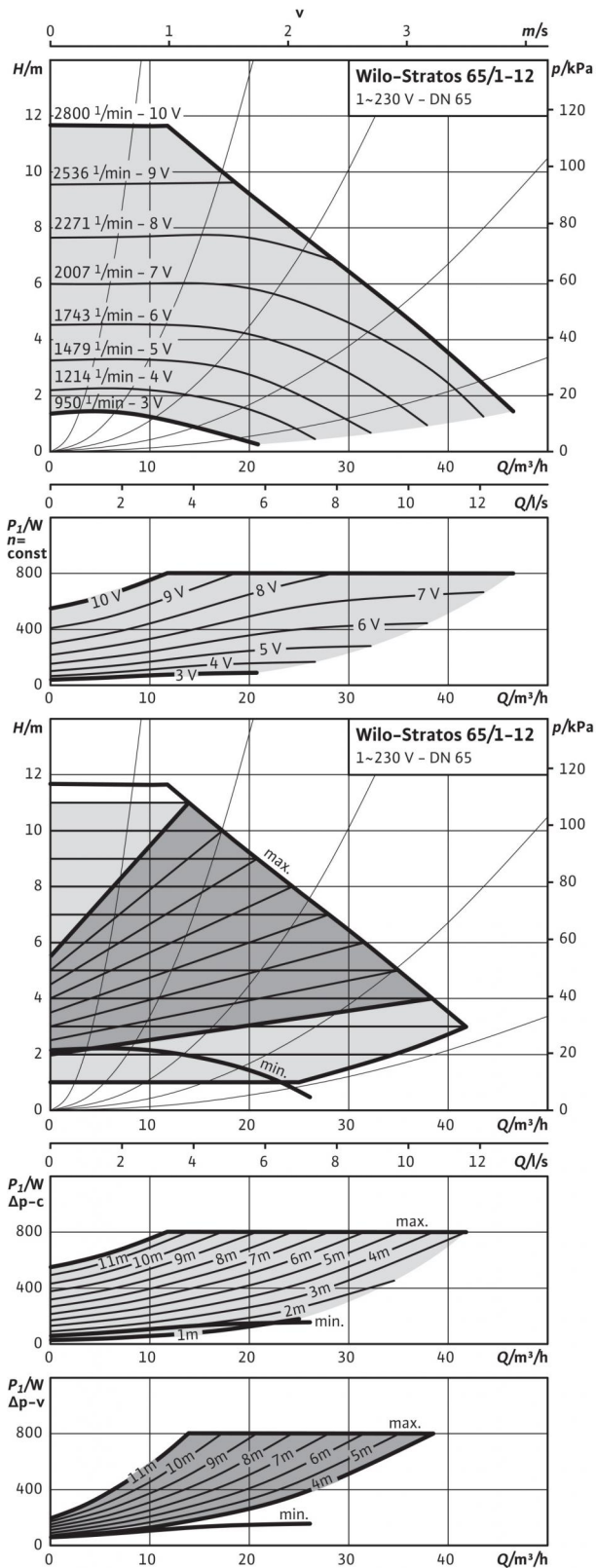
SSM:

Sammelstörmeldung

(Öffner nach VDI 3814,
Belastbarkeit 1 A, 250 V ~)

Datenblatt: Stratos 65/1-12

Kennlinien



Zulässige Fördermedien (andere Medien auf Anfrage)

Heizungswasser (gemäß VDI 2035)

Wasser-Glykol-Gemische (max. 1:1; ab 20 % Beimischung sind die Förderdaten zu überprüfen)

Zulässiger Einsatzbereich

Temperaturbereich bei max. Umgebungstemperatur +40 °C

Maximal zulässiger Betriebsdruck P_{max}

-10...+110 °C

6/10 bar

Rohranschlüsse

Flansch

Nennweite Flansch

Baulänge l_0

Kombiflansch PN6/10 (Flansch PN 16 nach EN 1092-2)

DN 65

340 mm

Motor/Elektronik

Energieeffizienzindex (EEI)

Störaussendung

Störfestigkeit

Drehzahlregelung

Schutzart

Isolationsklasse

Netzanschluss

Motormennleistung P_2

Drehzahl n

Leistungsaufnahme P_1

Stromaufnahme I

Motorschutz

Kabelverschraubung PG

≤ 0,20

EN 61800-3:2004+A1:2012 / Wohnbereich (C1)

EN 61800-3:2004+A1:2012 / industrial environment (C2)

Frequenzrichter

IP X4D

F

1-230 V, 50/60 Hz

650,00 W

950 - 2800 1/min

38 - 800 W

0,30 - 3,50 A

integriert

1x7/1x9/1x13,5

Werkstoffe

Pumpengehäuse

Laufrad

Pumpenwelle

Lager

Grauguss (EN-GJL-250)

Kunststoff (PPE - 30% GF)

Edelstahl (X30Cr13/X46Cr13)

Kohle, metallimprägniert

Mindestzulaufhöhe am Saugstutzen zur Vermeidung von Kavitation bei Wasser-Fördertemperatur

Mindestzulaufhöhe bei 50 / 95 / 110 °C

7 / 15 / 23 m

Bestellinformationen

Fabrikat

Typ

Art.-Nr.

Gewicht netto ca. m

Wilo

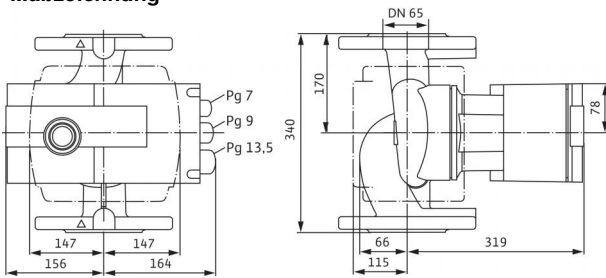
Stratos 65/1-12

2163266

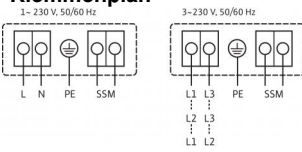
27,2 kg

Datenblatt: Stratos 65/1-12

Maßzeichnung



Klemmenplan



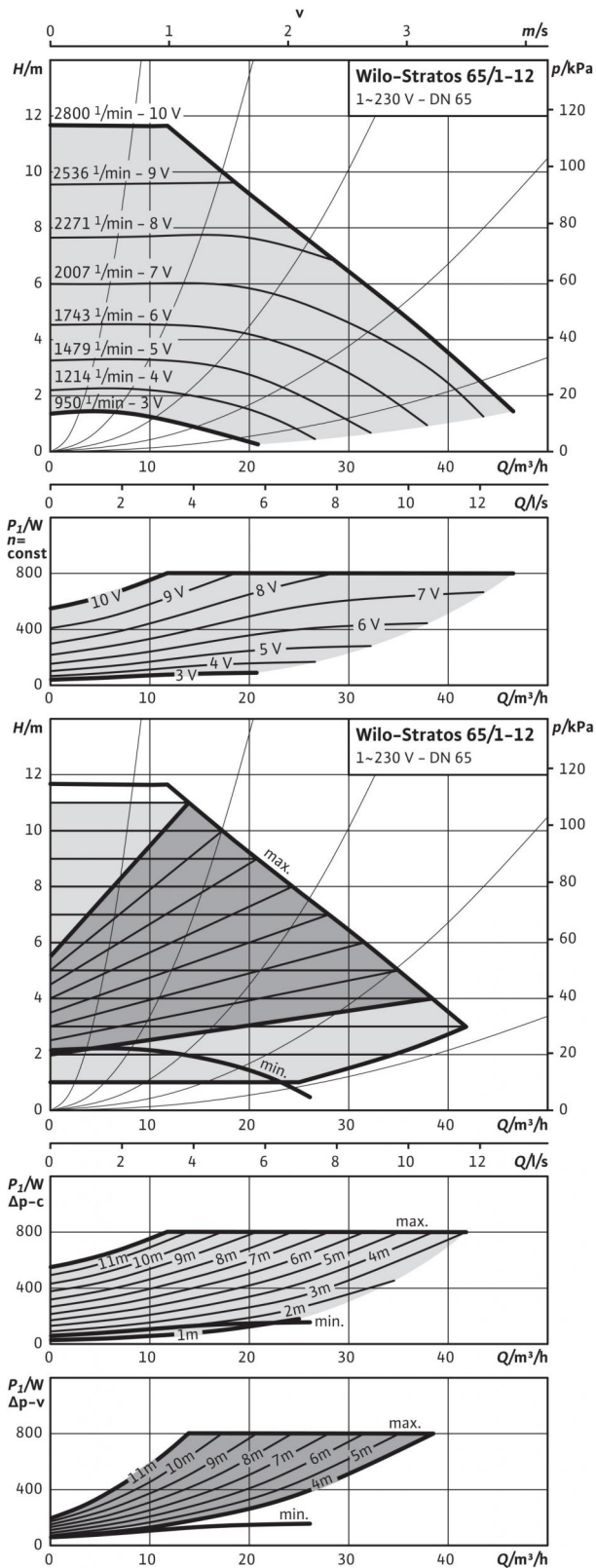
SSM:

Sammelstörmeldung

(Öffner nach VDI 3814,
Belastbarkeit 1 A, 250 V ~)

Datenblatt: Stratos 65/1-12

Kennlinien



Zulässige Fördermedien (andere Medien auf Anfrage)

Heizungswasser (gemäß VDI 2035)

Wasser-Glykol-Gemische (max. 1:1; ab 20 % Beimischung sind die Förderdaten zu überprüfen)

Zulässiger Einsatzbereich

Temperaturbereich bei max. Umgebungstemperatur +40 °C

Maximal zulässiger Betriebsdruck P_{max}

•

•

-10...+110 °C

16 bar

Rohranschlüsse

Nennweite Flansch

Baulänge l₀

DN 65

340 mm

Motor/Elektronik

Energieeffizienzindex (EEI)

Störaussendung

Störfestigkeit

Drehzahlregelung

Schutzart

Isolationsklasse

Netzanschluss

Motormenleistung P₂

Drehzahl n

Leistungsaufnahme P₁

Stromaufnahme I

Motorschutz

Kabelverschraubung PG

≤ 0,20

EN 61800-3:2004+A1:2012 / Wohnbereich (C1)

EN 61800-3:2004+A1:2012 / industrial environment (C2)

Frequenzrichter

IP X4D

F

1-230 V, 50/60 Hz

650,00 W

950 - 3300 1/min

38 - 800 W

0,30 - 3,50 A

integriert

1x7/1x9/1x13,5

Werkstoffe

Pumpengehäuse

Laufrad

Pumpenwelle

Lager

Grauguss (EN-GJL-250)

Kunststoff (PP - 50% GF)

Edelstahl (X30Cr13/X46Cr13)

Kohle, metallimprägniert

Mindestzulaufhöhe am Saugstutzen zur Vermeidung von Kavitation bei Wasser-Fördertemperatur

Mindestzulaufhöhe bei 50 / 95 / 110 °C

7 / 15 / 23 m

Bestellinformationen

Fabrikat

Typ

Art.-Nr.

Gewicht netto ca. m

Wilo

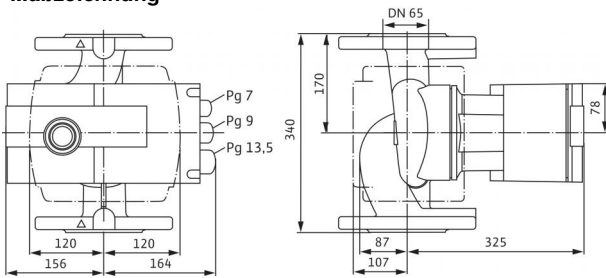
Stratos 65/1-12

2069739

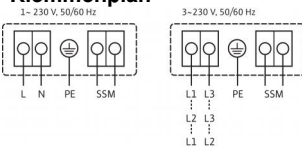
29 kg

Datenblatt: Stratos 65/1-12

Maßzeichnung



Klemmenplan



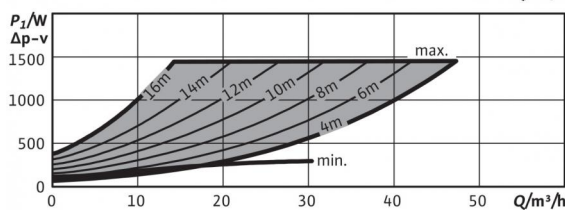
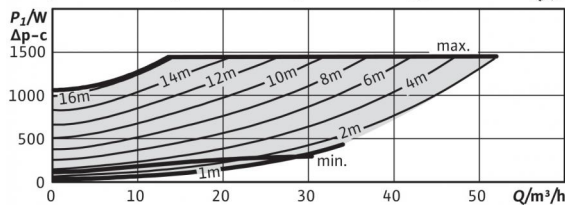
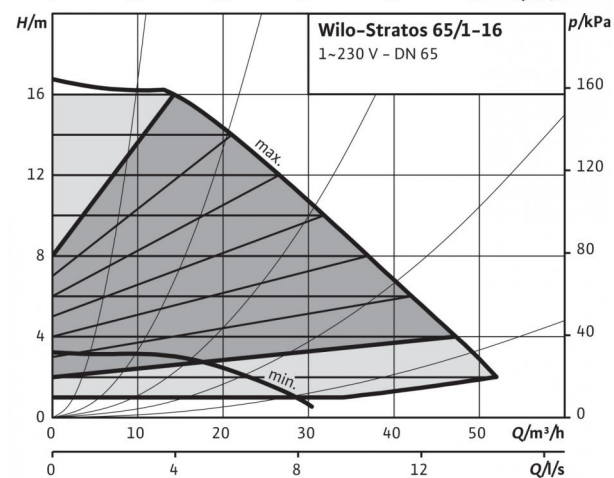
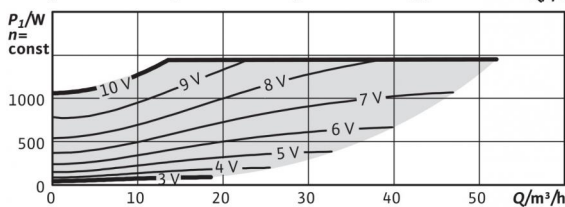
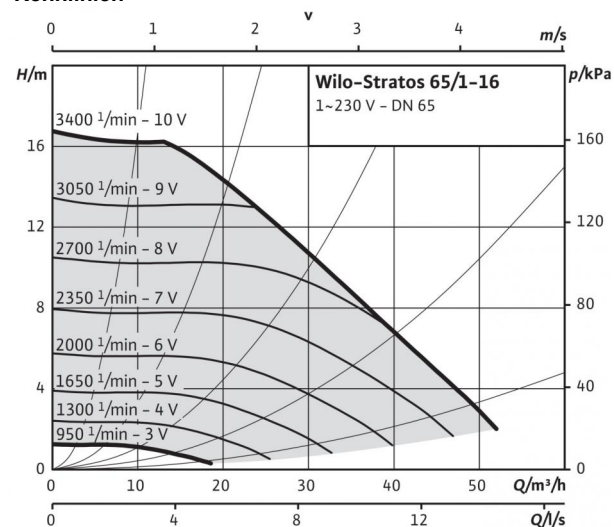
SSM:

Sammelstörmeldung

(Öffner nach VDI 3814,
Belastbarkeit 1 A, 250 V ~)

Datenblatt: Stratos 65/1-16

Kennlinien



Zulässige Fördermedien (andere Medien auf Anfrage)

Heizungswasser (gemäß VDI 2035)

Wasser-Glykol-Gemische (max. 1:1; ab 20 % Beimischung sind die Förderdaten zu überprüfen)

Zulässiger Einsatzbereich

Temperaturbereich bei max. Umgebungstemperatur +40 °C

Maximal zulässiger Betriebsdruck P_{max}

•
•

-10...+110 °C
6/10 bar

Rohranschlüsse

Flansch

Nennweite Flansch

Baulänge l_0

Kombiflansch PN6/10 (Flansch PN 16 nach EN 1092-2)
DN 65
340 mm

Motor/Elektronik

Energieeffizienzindex (EEI)

Störaussendung

Störfestigkeit

Drehzahlregelung

Schutzart

Isolationsklasse

Netzanschluss

Motormennleistung P_2

Drehzahl n

Leistungsaufnahme P_1

Stromaufnahme I

Motorschutz

Kabelverschraubung PG

≤ 0,20
EN 61800-3:2004+A1:2012 / Wohnbereich (C1)
EN 61800-3:2004+A1:2012 / industrial environment (C2)
Frequenzrichter
IP X4D
F
1~230 V, 50/60 Hz
1.200,00 W
950 - 3400 1/min
40 - 1450 W
0,30 - 6,40 A
integriert
1x7/1x9/1x13,5

Werkstoffe

Pumpengehäuse

Lauftrad

Pumpenwelle

Lager

Grauguss (EN-GJL-250)
Kunststoff (PPE - 30% GF)
Edelstahl (X30Cr13/X46Cr13)
Kohle, metallimprägniert

Mindestzulaufhöhe am Saugstutzen zur Vermeidung von Kavitation bei Wasser-Fördertemperatur

Mindestzulaufhöhe bei 50 / 95 / 110 °C

7 / 15 / 23 m

Bestellinformationen

Fabrikat

Typ

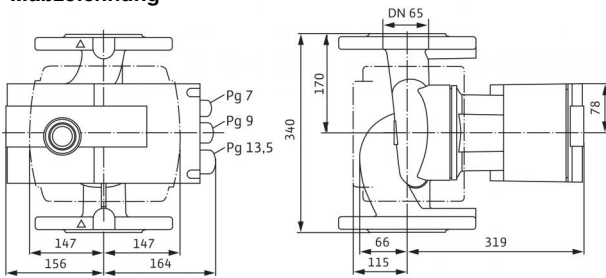
Art.-Nr.

Gewicht netto ca. m

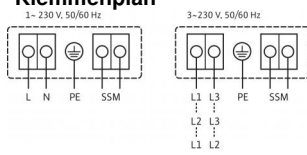
Wilo
Stratos 65/1-16
2150573
29 kg

Datenblatt: Stratos 65/1-16

Maßzeichnung



Klemmenplan



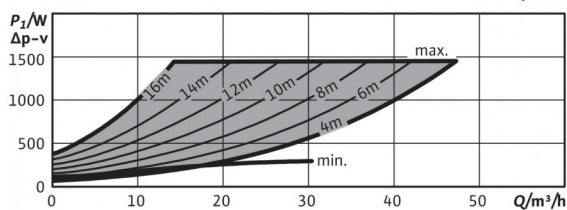
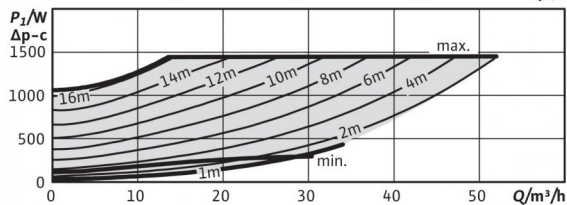
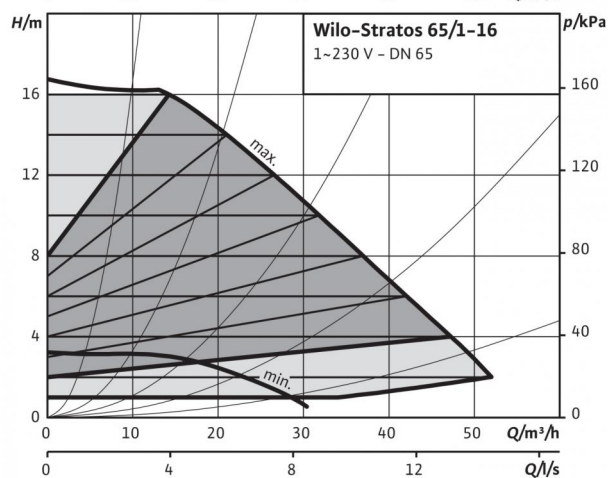
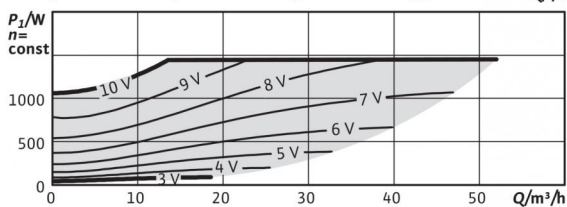
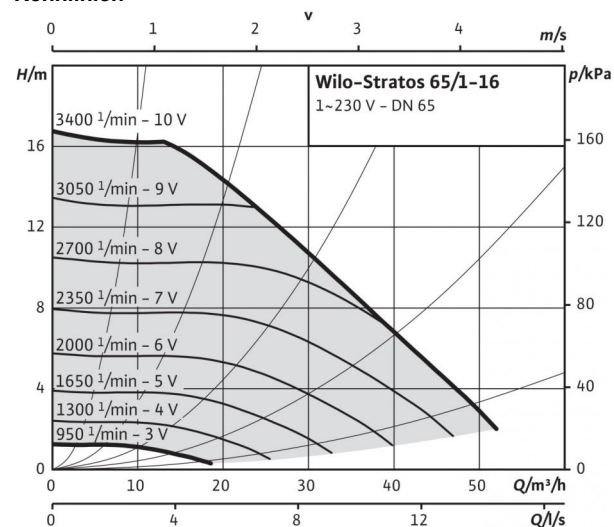
SSM:

Sammelstörmeldung

(Öffner nach VDI 3814,
Belastbarkeit 1 A, 250 V ~)

Datenblatt: Stratos 65/1-16

Kennlinien



Zulässige Fördermedien (andere Medien auf Anfrage)

Heizungswasser (gemäß VDI 2035)

Wasser-Glykol-Gemische (max. 1:1; ab 20 % Beimischung sind die Förderdaten zu überprüfen)

Zulässiger Einsatzbereich

Temperaturbereich bei max. Umgebungstemperatur +40 °C

Maximal zulässiger Betriebsdruck P_{max}

Rohranschlüsse

Nennweite Flansch

Baulänge l_0

Motor/Elektronik

Energieeffizienzindex (EEI)

Störaussendung

Störfestigkeit

Drehzahlregelung

Schutzart

Isolationsklasse

Netzanschluss

Motornennleistung P_2

Drehzahl n

Leistungsaufnahme P_1

Stromaufnahme I

Motorschutz

Kabelverschraubung PG

Werkstoffe

Pumpengehäuse

Laufrad

Pumpenwelle

Lager

Mindestzulaufhöhe am Saugstutzen zur Vermeidung von Kavitation bei Wasser-

Fördertemperatur

Mindestzulaufhöhe bei 50 / 95 / 110 °C

Bestellinformationen

Fabrikat

Typ

Art.-Nr.

Gewicht netto ca. m

•	
•	

-10...+110 °C
16 bar

DN 65
340 mm

≤ 0,20
EN 61800-3:2004+A1:2012 / Wohnbereich (C1)
EN 61800-3:2004+A1:2012 / industrial environment (C2)
Frequenzrichter
IP X4D
F
1-230 V, 50/60 Hz
1.200,00 W
950 - 3400 1/min
40 - 1450 W
0,30 - 6,40 A
integriert
1x7/1x9/1x13,5

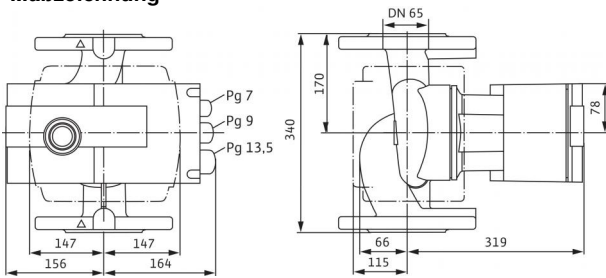
Grauguss (EN-GJL-250)
Kunststoff (PPE - 30% GF)
Edelstahl (X30Cr13/X46Cr13)
Kohle, metallimprägniert

7 / 15 / 23 m

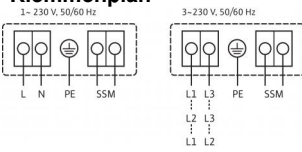
Wilo
Stratos 65/1-16
2152309
29 kg

Datenblatt: Stratos 65/1-16

Maßzeichnung



Klemmenplan



SSM:

Sammelstörmeldung

(Öffner nach VDI 3814,
Belastbarkeit 1 A, 250 V ~)